

2020

GANN & BARTROL of/du Canada



**made in
CANADA**

**fabriqué
au CANADA**



102-20 Émilien Marcoux Blainville Qc.
J7C 0B5
Tel: (450) 437-5111
Fax: (450) 437-1466
Bartrol.com

FOOD WARMERS / RÉCHAUDS

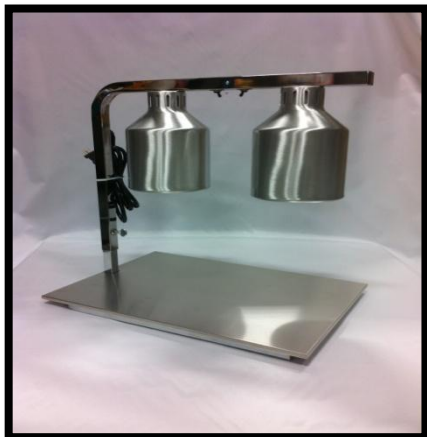


HFL-2

RÉCHAUD À DEUX ABAT-JOUR À LAMPE INFRAROUGE
AVEC PLAT À FOUR ET GRILLE EN ACIER INOXYDABLE

2-LAMP INFRA-RED FOOD WARMER WITH STAINLESS
STEEL STEAM PAN AND SCREEN

LIST PRICE/PRIX COURANTE: **334.00\$**



HFL-2F

RÉCHAUD À DEUX ABAT-JOUR À LAMPE INFRAROUGE
AVEC BASE

2-LAMP INFRA-RED FOOD WARMER WITH PLATE

LIST PRICE/PRIX COURANTE: **299.00\$**

*WITHOUT PLATE/SANS BASE : **289.00\$**



HFL-2RB

RÉCHAUD DE RÔTI DE BŒUF : RÉCHAUD À DEUX ABAT-
JOUR INFRAROUGE AVEC PLANCHE À COUPER ET
RÉCIPIENT D'ÉGOUTTEMENT

ROAST BEEF LAMP: 2-LAMP INFRA-RED FOOD WARMER
WITH CUTTING BOARD AND JUICE TRAY

LIST PRICE/PRIX DE LISTE SUGGÉRÉE: **370.00\$**



HFL-1RB FLEX

RÉCHAUD DE RÔTI DE BŒUF : RÉCHAUD À ABAT-JOUR INFRAROUGE SIMPLE AVEC BRAS FLEXIBLE, PLANCHE À COUPER ET RÉCIPENT D'ÉGOUTTEMENT

ROAST BEEF LAMP: SINGLE LAMP INFRA-RED FOOD WARMER WITH FLEXIBLE ARM, CUTTING BOARD AND JUICE TRAY

15" par/by 21"

LIST PRICE/PRIX COURANTE: **316.00\$**



HFL-2RB FLEX

RÉCHAUD DE RÔTI DE BŒUF : RÉCHAUD À DEUX ABAT-JOUR INFRAROUGE AVEC BRAS FLEXIBLES, PLANCHE À COUPER ET RÉCIPENT D'ÉGOUTTEMENT

ROAST BEEF LAMP: 2-LAMP INFRA-RED FOOD WARMER WITH FLEXIBLE ARMS, CUTTING BOARD AND JUICE TRAY
18" par/by 26"

LIST PRICE/PRIX DE COURANTE: **495.00\$**

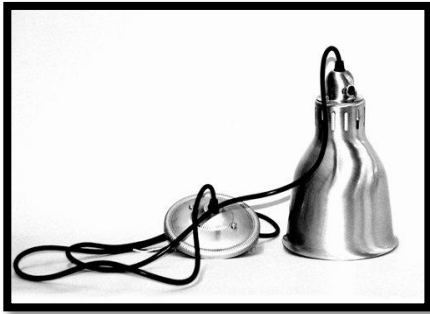


HFL-1 SINGLE FLEX - WITH ATTACHEMENT / ATTACHE DE MONTAGE

RÉCHAUD INFRAROUGE AVEC ABAT-JOUR SIMPLE SUR BRAS FLEXIBLE AVEC ATTACHE

SINGLE FLEX INFRA-RED FOOD WARMER WITH TABLE CLAMP

LIST PRICE/PRIX DE COURANTE: **289.00\$**



HFL-1 HANGING/ SUSPENDU

RÉCHAUD SUSPENDU À ABAT-JOUR EN FORME DE CLOCHE AVEC INTERRUPTEUR

BELL SHIELD HANGING LAMP WITH SWITCH

LIST PRICE/PRIX COURANTE: **167.00\$**

*WITHOUT SWITCH : **153.00\$**



HFL-3SC

RÉCHAUD À TROIS ABAT-JOUR INFRAROUGE AVEC PLANCHE À COUPER ET RÉCIPIENT D'ÉGOUTTEMENT

3-LAMP INFRA-RED FOOD WARMER WITH CUTTING BOARD AND JUICE TRAY

18" par/by 26"

LIST PRICE/PRIX COURANTE: **460.00\$**



HFL-1

RÉCHAUD INFRAROUGE SIMPLE
INSTALLATION SOUS TABLETTE/4 COULEURS

SINGLE INFRA-RED FOOD WARMER
UNDER SHELF INSTALLATION/4 COLORS

LIST PRICE/PRIX COURANTE: **91.00\$**

LES RÉCHAUDS STANDARDS SONT DISPONIBLES AVEC DES ABAT-JOUR DE COULEUR CUIVRE, LAITON, ARGENT ET ROUGE BONBON
STANDARD INFRA-RED FOOD WARMERS ARE AVAILABLE WITH BRASS, COPPER, SATIN SILVER AND RED COLORED SHIELDS



SACS ISOTHERMES POUR REPAS CHAUDS/FROIDS - HOT/COLD THERMAL POUCH/MOW

MOW SMALL	16"	L x 10"	W x 9"D	\$98.00
MOW MEDIUM	16"	L x 12"	W x 12"D	\$115.00
MOW LARGE	20"	L x 12"	W x 13"D	\$135.00
MOW XX LARGE	22 1/2"	L x 13"	W x 13"D	\$156.00

Colours: Red, Black, Burgundy, Green, Blue.

Couleurs: Rouge, Noir, Bordeaux, Vert, Bleu.

P.S. WE CAN DESIGN ANY DELIVERY BAG IN ANY SIZE YOUR CUSTOMER WANTS. PLEASE DO NOT HESITATE TO CALL US.

P.S. NOUS POUVONS CONCEVOIR TOUT SAC DE LIVRAISON, DE TOUTE DIMENSION. N'HÉSITÉZ PAS À NOUS CONTACTER.

Options :

- Dividers allowing for separation between hot soup and hot meals are available. / Diviseurs disponibles pour séparer les repas chauds.
- Shoulders straps facilitating delivery can be added as needed. / Ajout de bandouillère de livraison sur demande



SACS À PIZZAS/ PIZZA BAGS

MODEL/MODÈLE T-18	HOLDS TWO 16" PIZZAS OR ONE 18" POUR 2 PIZZAS 16 PO OU 1 DE 18 PO 18" x 18" x 5"	\$67.00
MODEL/MODÈLE T-20	HOLDS TWO 18" PIZZAS OR ONE 20" POUR 2 PIZZAS 18 PO OU 1 DE 20 PO 20" x 20" x 5"	\$70.00
MODEL/MODÈLE T-23	HOLDS TWO 20" PIZZAS POUR 2 PIZZAS 20 PO 23" x 23" x 5"	\$88.00

Options :

A plastic sleeve is located on the front of the bag, allowing quick and easy storage of your delivery addresses.

Une pochette en plastique est située à l'avant du sac pour ranger rapidement et facilement les adresses de livraison.



ÉQUIPEMENT FAIT SUR MESURE/CUSTOM EQUIPMENT

RÉCHAUD PRÉSENTOIR POUR BUFFET FOOD WARMER BUFFET

- Infinite control thermostat/
Contrôle à réglage progressif
- Heated top and base/
Haut et bas chauffés
- Incandescent lighting/
Éclairage incandescent
- Plexiglass sneeze guards on both sides/
Protecteurs hygiéniques en plexiglass
- Adjustable shelf/ Étagère ajustable



PRÉSENTOIR RÉCHAUD À DEUX ÉTAGÈRES DOUBLE SHELF HEATED DISPLAY

- Heated top, center and base/
Haut, centre et bas chauffés
- Infinite control thermostat/
Contrôle à réglage progressif
- Pans included/ plats à four inclus
- Incandescent lighting/
Éclairage incandescent

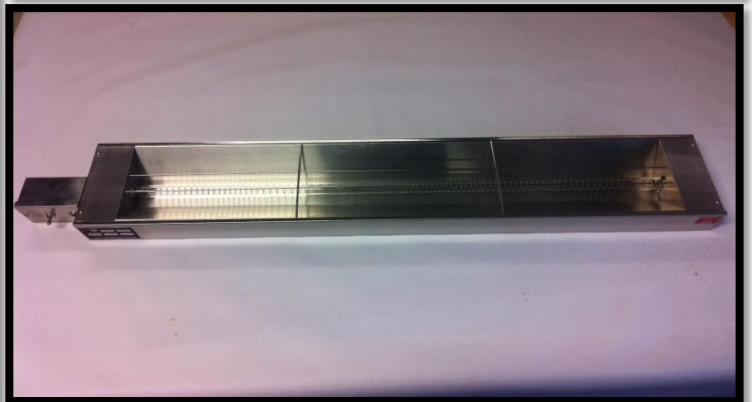


PRÉSENTOIR RÉCHAUD À PIZZA HEATED PIZZA DISPLAY

- Heated top and bottom/
Haut et base chauffés
- Infinite control thermostat/
Contrôle à réglage progressif
- Incandescent lighting/
Éclairage incandescent



RÉCHAUDS VERTICAUX POUR ALIMENTS/ GANN OVERHEAD FOOD WARMERS



RÉCHAUDS VERTICAUX POUR ALIMENTS

Construction en acier inoxydable
 Interrupteur on/off et lampe témoin
 Prise de courant à droite
 Garde élément
 Attaches de suspension

Épaisseur: 2.5"
 Largeur: 8"
 Longueur = Modèle (i.e. FW-18)

<u>Modèle</u>	<u>Prix de liste</u>	<u>Longueur</u>	<u>Poids (lb)</u>	<u>Watts</u>	<u>Voltage</u>
FW-18	\$258.00	18"	5	500	120
FW-24	\$269.00	24"	6	650	120/208
FW-30	\$278.00	30"	7	700	120/208/240
FW-36	\$291.00	36"	8	750	120/208/240
FW-42	\$298.00	42"	10	900	120/208/240
FW-48	\$306.00	48"	11	1000	120/208/240
FW-60*	\$558.00	60"	15	1400	120/208/240
FW-72*	\$618.00	72"	17	1500	120/208/240
FW-84*	\$678.00	84"	21	1800	120/208/240
FW-96*	\$ 738.00	96"	23	2000	120/208/240

STANDARD

*NOTE : Les réchauds de 60" et plus ont 1 interrupteur et 1 lampe témoin encastrés dans une boîte d'acier inoxydable (3" de profondeur) attaché au côté droit.

OPTION : Contrôle à réglage progressif

GARANTIE : 1 an sur pièces (90 jours sur la main d'œuvre)

GANN OVERHEAD FOOD WARMERS

Stainless steel construction
 On/off switch and pilot light
 Right hand connection
 Element guard
 Hanging tabs

Height: 2.5"
 Width: 8"
 Length: (as shown below)

<u>Model</u>	<u>List price</u>	<u>Length</u>	<u>Weight (lbs)</u>	<u>Watts</u>	<u>Voltage</u>
FW-18	\$258.00	18"	5	500	120
FW-24	\$269.00	24"	6	650	120/208
FW-30	\$278.00	30"	7	700	120/208/240
FW-36	\$291.00	36"	8	750	120/208/240
FW-42	\$298.00	42"	10	900	120/208/240
FW-48	\$306.00	48"	11	1000	120/208/240
FW-60*	\$558.00	60"	15	1400	120/208/240
FW-72*	\$618.00	72"	17	1500	120/208/240
FW-84*	\$678.00	84"	21	1800	120/208/240
FW-96*	\$ 738.00	96"	23	2000	120/208/240

STANDARD

*NOTE: All food warmers 60" in length and over come complete with one unit mounted switch and one pilot light enclosed in a stainless steel housing attached on right side (3" deep) or on demand front mounted or even remote.

OPTION: Infinite control

WARRANTY: One year on parts (labour 90-days)

ÉLÉMENTS DE REMPLACEMENT

<u>Modèle</u>	<u>Longueur</u>	<u>Prix de liste</u>	<u>Poids</u>	<u>Watts</u>	<u>Voltage</u>
FWT 18	18"	\$ 89.00	1(lb)	500	120
FWT 24	24"	\$ 93.00	1(lb)	650	120/208
FWT 30	30"	\$ 98.00	1(lb)	750	120/208/240
FWT 36	36"	\$ 105.00	2(lb)	750	120/208/240
FWT 42	42"	\$ 111.00	2(lb)	750	120/208/240
FWT 48	48"	\$116.00	2(lb)	1000	120/208/240

FWT - ÉLÉMENT standard avec fils.
1 ans de garantie sur le tube s'il brûle.

REPLACEMENT HEATING ELEMENTS

<u>Model</u>	<u>Length</u>	<u>List price</u>	<u>Weight</u>	<u>Watts</u>	<u>Voltage</u>
FWT 18	18"	\$ 89.00	1(lbs)	500	120
FWT 24	24"	\$ 93.00	1(lbs)	650	120/208
FWT 30	30"	\$ 98.00	1(lbs)	750	120/208/240
FWT 36	36"	\$ 105.00	2(lbs)	750	120/208/240
FWT 42	42"	\$ 111.00	2(lbs)	750	120/208/240
FWT 48	48"	\$116.00	2(lbs)	1000	120/208/240

FWT - standard hard wired elements
1 year guarantee on tube if it burns.